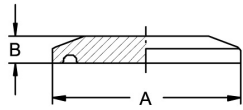


Klemmverbindung DIN 32676, Flansch Ø 34–319

Art.Nr. EUR Art.Nr. EUR

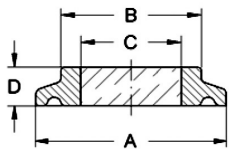
Blind-Klemmstutzen



DN	A	B	ASME	ISO-DN		AISI316L-1.4404	AISI316L-1.4435		
10-20	34	6,35	-	-		230260	13,20	232360	Anfrage
25-40	50,5	6,35	1"-1,5"	21,3-33,7		230216	15,40	232316	Anfrage
50	64	6,35	2"	42,4-48,3		230205	18,20	232305	Anfrage
2,5"	77,5	6,35	2,5"	60,3		230206	27,30	232306	Anfrage
65	91	6,35	3"	76,1		230207	34,90	232307	Anfrage
80	106	6,35	-	88,9		230238	43,30	232338	Anfrage
100	119	8	4"	-		230208	53,20	232308	Anfrage
115 *	130	8	4,5"	114,3		230209	100,50	232309	Anfrage
125	155	8	5,5"	139,7		230241	107,50		
150	183	14	6,6"	168,3		230242	133,80		
200	233,5	14	8,6"	219,1		230244	230,20		
250 *	268	14	10"	-		230246	300,90		
300 *	319	14	12"	-		230248	361,40		

* Ähnlich DIN 32676

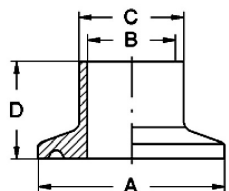
Klemm-Schauglas, verschmolzen



DN	A	B	C	D	bar		1.4462-Borosilikat	
10-20	34	21	12	7	16		231160	159,90
25-40	50,5	41	25	10	16		231116	169,20
50	64	52	30	10	16		231105	182,20
2,5"	77,5	69	35	10	10		231106	202,40
65	91	76	40	10	10		231107	238,50
80	106	90	50	10	10		231138	272,30
100	119	100	55	12	10		231108	337,60
115	130	114	60	16	10		231109	497,80
125	155	30	65	16	6		231141	629,60
150	183	160	75	16	6		231142	746,80
200	233,5	210	100	18	6		231144	967,20
250	268	245	120	20	6		231146	1.232,00
300	319	300	140	22	6		231148	1.842,50

-30 °C bis 280 °C

Klemmstutzen DIN, kurz



DN	A	B	C	D		AIS316L-1.4404	AISI304		
10	34	10	13	18		230730	17,40	230630	14,30
15	34	16	19	18		230731	17,40	230631	14,30
20	34	20	23	18		230732	17,40	230632	14,30
25	50,5	26	29	21,5		230733	19,70	230633	18,40
32	50,5	32	35	21,5		230734	20,40		
40	50,5	38	41	21,5		230735	21,80	230635	19,80
50	64	50	53	21,5		230736	23,10	230636	20,60
65	91	66	70	28		230737	33,80	230637	23,70
80	106	81	85	28		230738	51,20	230638	45,10
100	119	100	104	28		230739	70,40	230639	56,30
115 *	130	109,7	114,3	28		230709	109,70	230609	96,70

* Ähnlich DIN 32676